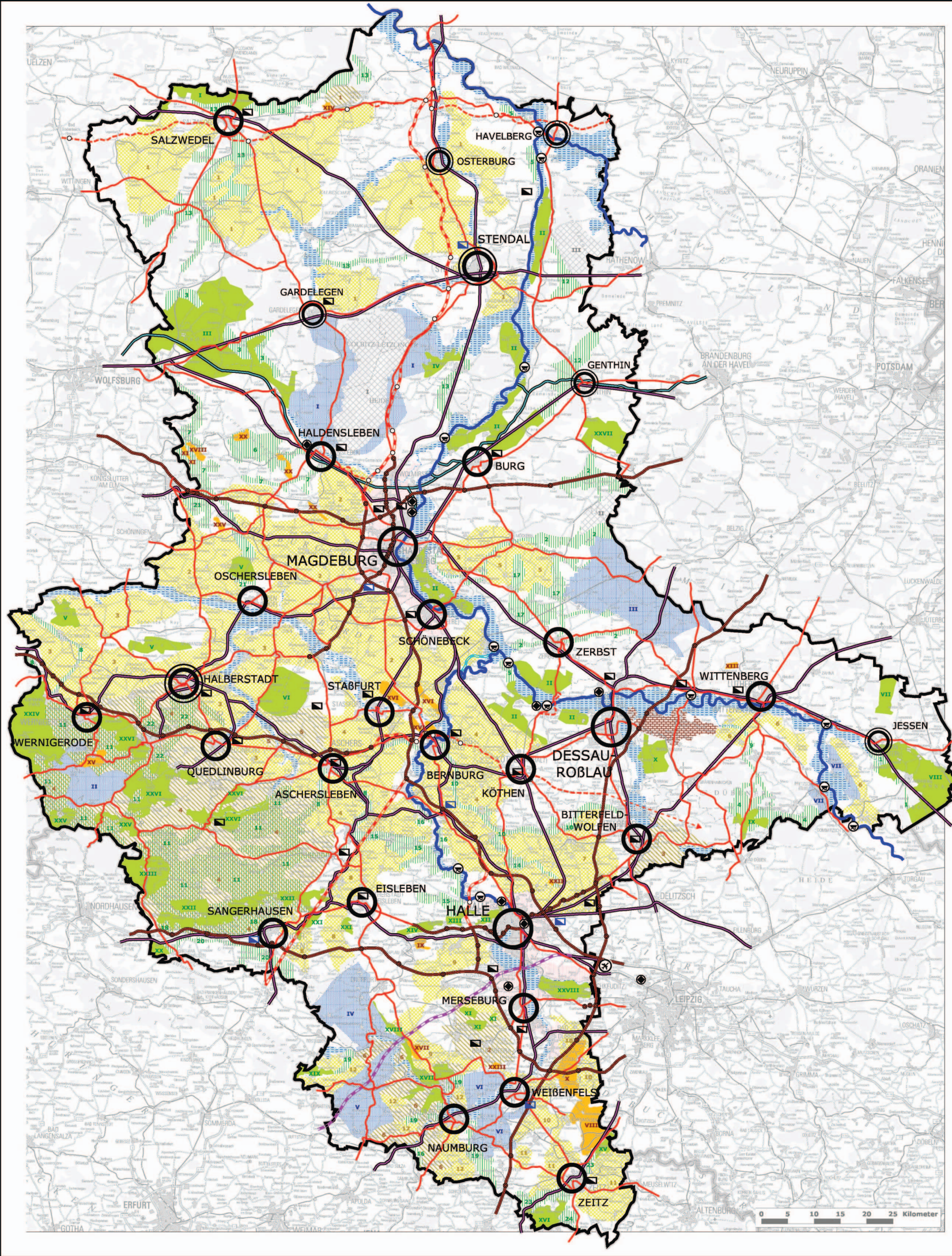


Verordnung über den Landesentwicklungsplan 2010 des Landes Sachsen-Anhalt

- Zeichnerische Darstellung -

Ziele und Grundsätze der Raumordnung

Verdichtungsräume	
	Verdichtungsraum
Zentrale Orte	
	Oberzentrum
	Mittelzentrum mit Teilfunktion eines Oberzentrums
	Mittelzentrum
	Grundzentrum mit Teilfunktion eines Mittelzentrums
Vorranggebiete	
	Natur und Landschaft
	Hochwasserschutz
	Wassergewinnung
	Rohstoffgewinnung
	Militärische Nutzung
Vorrangstandorte	
	Standorte mit übergeordneter strategischer Bedeutung für neue Industriensiedlungen
	Landesbedeutsame Industrie- und Gewerbeflächen
	Landesbedeutsame Verkehrsanlagen
	Internationaler Verkehrsflughafen
Vorbehaltsgebiete	
	Landwirtschaft
	Tourismus und Erholung
	Aufbau eines ökologischen Verbundsystems
	Kultur und Denkmalpflege
Verkehr	
Bestand	
	Anschlussstelle
	Autobahn und autobahnähnliche Fernstraße
	Überregional bedeutsame Hauptverkehrsstraße
	Überregionale Schienenverbindung
	Fähre mit Landesbedeutung
	Überregionale Wasserstraßenverbindung
	Schiffbarer Kanal
Planung	
	Anschlussstelle
	Autobahn und autobahnähnliche Fernstraße
	Überregional bedeutsame Hauptverkehrsstraße (Trassenführung noch offen)
	Überregionale Schienenverbindung
	Schiffbarer Kanal



Ministerium für Landesentwicklung und Verkehr
des Landes Sachsen-Anhalt

Verordnung über den Landesentwicklungsplan 2010 des Landes Sachsen-Anhalt
- Zeichnerische Darstellung -
Maßstab: 1 : 300.000
Alle Darstellungen in anderen Bundesländern stellen eine nachrichtliche Übernahme dar.
Darstellung auf der Grundlage der Topographischen Übersichtskarte (TÜK) 1: 250 000.
© GeoBasis-DE / LVermGeo LSA, [2009]/010809 (www.lvermgeo.sachsen-anhalt.de).